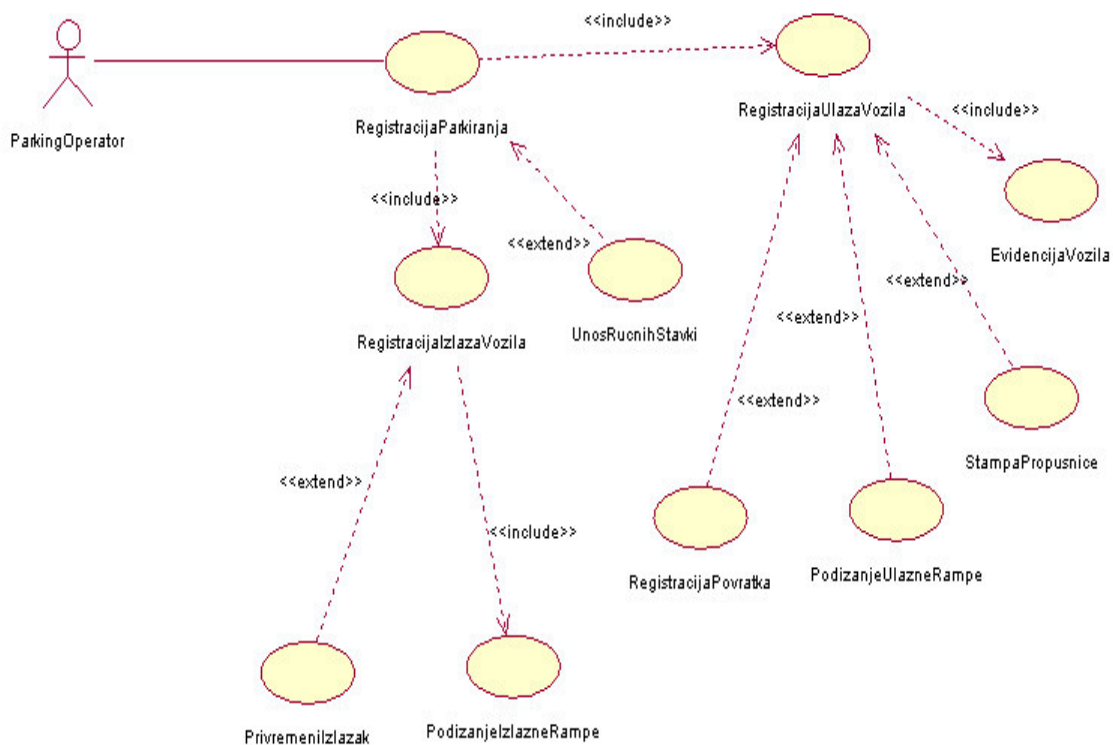


## Projekat inoviranja i dizajn novih softverskih rešenja

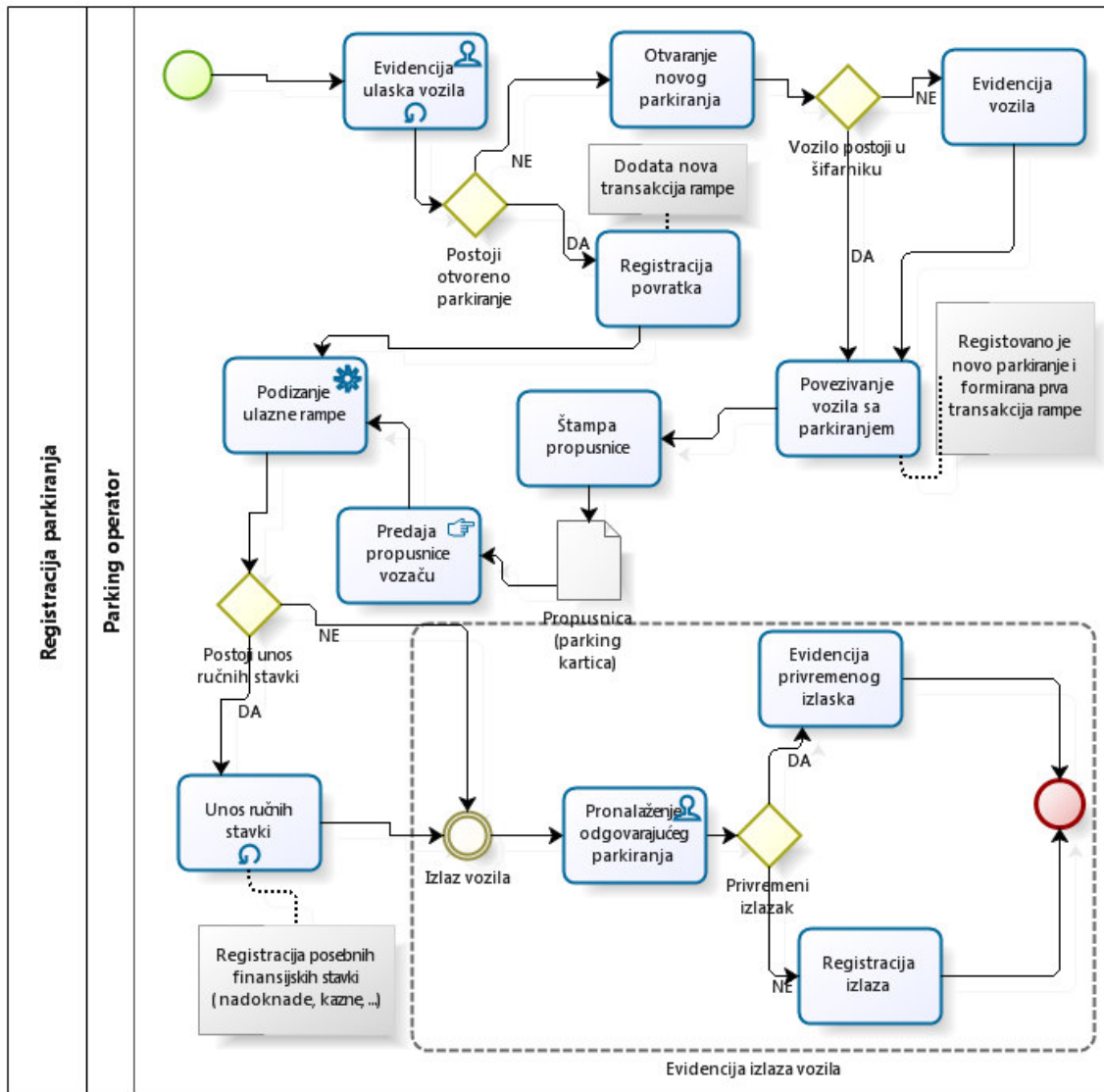
U izradi ovog projekta korišćena je BPMN (*Business Process Management Notation*) notacija. BPMN je grafička notacija, bazirana na dijagramima toka podataka ili *flowcharting-u*, s dovoljno bogatom semantikom za opis i modeliranje poslovnih procesa. Ona je, danas, *de facto* standard koji implementiran u većem broju softverskih alata koji omogućavaju njenu efikasnu primenu. BPMN model je mreža grafičkih objekata koji predstavljaju aktivnosti i tokove kontrole koji ih uređuju, da bi se vizuelizovalo odvijanje poslovnog procesa.

Postojeće stanje predstavljeno je preko tekstualnog opisa i niza dijagrama. Funkcije su opisane preko Dijagrama slučajeva korišćenja. Svaka funkcija se predstavlja sa jednim Dijagramom slučaja korišćenja (SK), koji sadrži aktere i jedan "osnovni slučaj korišćenja" i slučajeve korišćenja koji su njegovi podtipovi ili su sa njim vezani asocijacijama "<<include>>" ili "<<extend>>". Na Slici UC.1 daje se Use Case dijagram za proces Evidencija parkiranja.



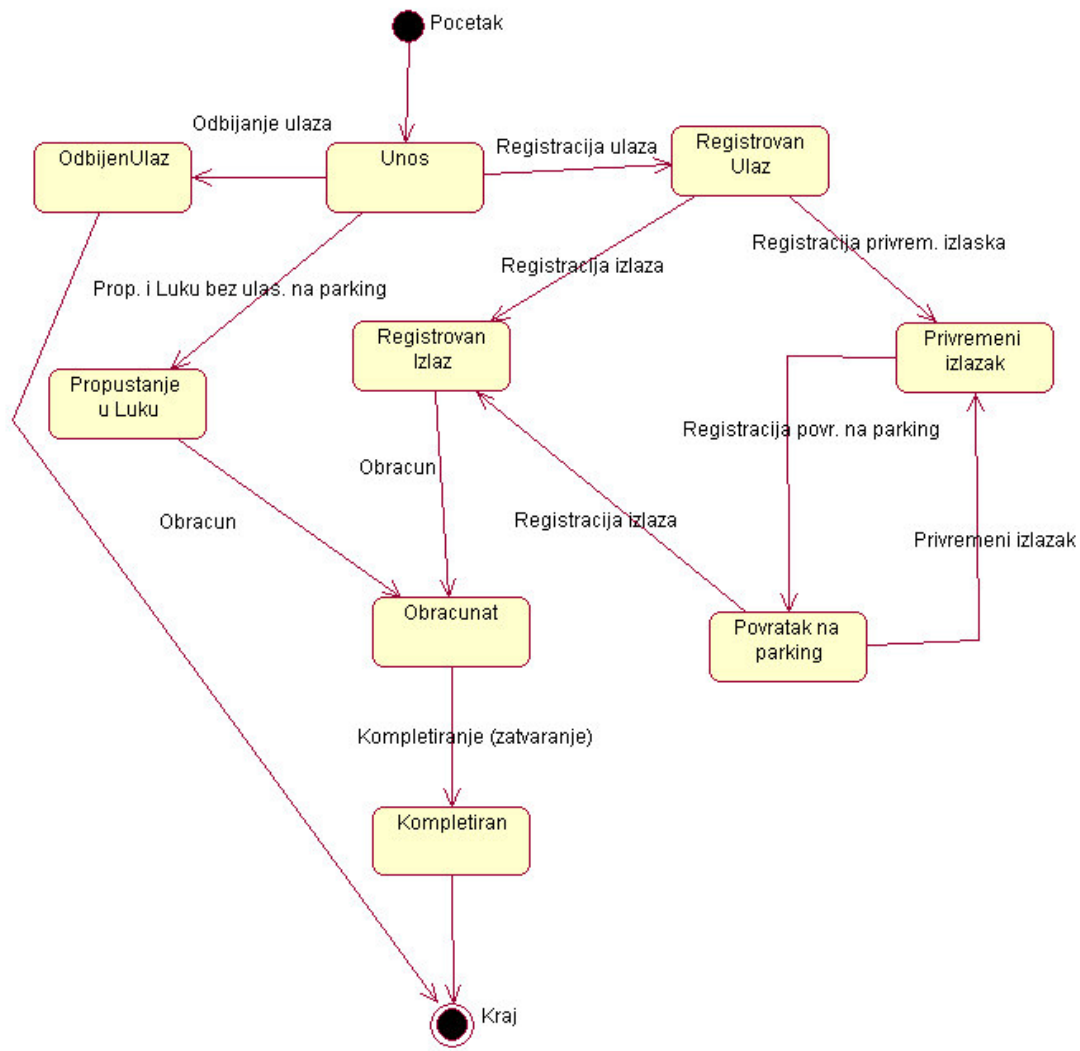
Slika. UC.1 Evidencija parkiranja

Na Slici MP.10 dat je BPMN dijagram za proces Registracija parkiranja.



Slika MP.10 Registracija parkiranja

Dijagram stanja za objekat Parkiranje ima izraženu dinamiku, pa se iz tog razloga dodatno opisuje preko odgovarajućeg dijagrama prelaza stanja.



Slika. Dijagram promena stanja za objekat Parkiranje

Iz stanja prikazanih na ovom dijagramu, slede 'statusi' koje će konkretno parkiranje imati u svom životnom ciklusu. Na dijagramu su takođe prikazane tranzicije (događaji) koje prevode objekat iz jednog stanja u drugo.